

NETZNUTZUNGSENTGELTE EFFIZIENT KALKULIEREN

Einfach und schnell
NNE-Kalkulation



Effiziente NNE-Kalkulation

Jedes Jahr zum 15. Oktober und 1. Januar haben Sie als Netzbetreiber Ihre Netznutzungsentgelte zu veröffentlichen und den Bericht nach § 28 StromNEV bzw. GasNEV zu erstellen. Wir alle wissen: dies ist immer wieder aufs Neue eine herausfordernde Aufgabe.

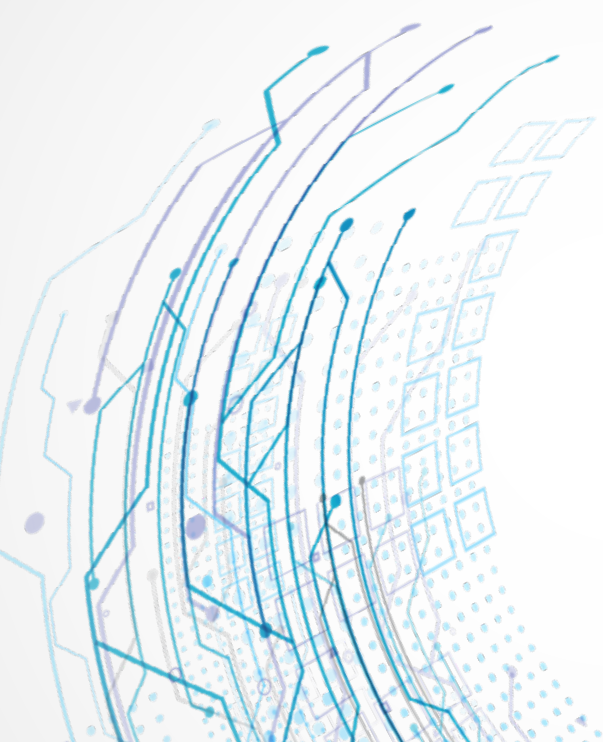
Meistens geschieht die Kalkulation mit großen Excel-Tabellen und oft werden Daten mit dem Dienstleister hin- und hergeschickt. Mit der Komplexität steigt die Fehleranfälligkeit und es fällt schwer, den Überblick zu behalten. Eine Digitalisierung dieses Prozesses würde vieles vereinfachen.

Die rm Gruppe, bestehend aus regiocom, NetzWerkStadt und IfE, bietet für Ihre Kalkulation von Netznutzungsentgelten die passende Lösung. Über ein Webportal können alle Daten, die in Zusammenhang mit der Kalkulation erforderlich sind, übermittelt werden. Die Kalkulation der Entgelte erfolgt anschließend durch unser Expertenteam. Nach Abschluss der Kalkulation und einem Abstimmungsgespräch erhalten Sie von uns das für Sie erstellte Preisblatt sowie die vollständige Dokumentation zum Versand an die Regulierungsbehörde. Auf Wunsch erfolgt auch der Versand der Unterlagen an die Regulierungsbehörde durch uns.

Besuchen Sie uns auf <https://netzentgelte.regulierungsmanagement.digital>

Ihre Vorteile

- Erfüllung der gesetzlichen Vorgaben
- Zentral verfügbare Daten, personenunabhängig
- Keine Installation vor Ort notwendig
- Kein eigener Systemaufbau
- Günstiges Preismodell
- Unterstützung durch Standards einer Stadtwerke-Gemeinschaft
- Kompetenz aus der Praxis



Unser Angebot

- Online-Kalkulation der Netznutzungsentgelte Strom und Gas
- Bereitstellung eines Webportals zur Dateneingabe
- Erstellung des Berichtes nach Strom-/GasNEV für die BNetzA/LRegB
- Befüllung des EHB § 28 Satz 1 Nr. 3, 4 ARegV (Verprobungsrechnung)
- Bereitstellung des vorläufigen und endgültigen Preisblattes
- Plausibilisierung Ihres Mengengerüsts aus dem EHB nach § 5 ARegV – Regulierungskonto als Grundlage
- Überprüfung der EOG nach § 28 Satz. 1 Nr. 1 ARegV, der Kostenstellenrechnung sowie des Energieflusses
- Abstimmungsgespräch zur Darlegung der Kalkulation



Unser erfahrenes Team steht Ihnen gern zur Seite!

Im Normalfall liegt die Aufbereitung der kaufmännischen Daten (Fortschreibung Ihrer Erlösobergrenze nach § 28 ARegV und die Kostenstellenrechnung) sowie des Energieflusses in Ihren Händen bzw. wird von Ihnen beigesteuert. Sollten Sie Unterstützung beim Aufbereiten dieser Daten wünschen, steht Ihnen unser kompetentes Team gern zur Seite. Bitte sprechen Sie uns an. Gerne helfen wir Ihnen darüber hinaus bei der Kalkulation Ihrer Messstellenbetriebsentgelte.

Auf unsere Expertise können Sie sich verlassen.
Lernen Sie uns gerne persönlich kennen!

Kontaktieren Sie uns:

✉ nek@regulierungsmanagement.digital

☎ +49 391 24362244



Die **regiocom** Gruppe ist der größte unabhängige, inhabergeführte Dienstleister für die Energiewirtschaft in Deutschland. Mit erfahrenen Entwicklerteams und einem hauseigenen Rechenzentrum bietet regiocom mit der Software »rcRegMan« das führende System für Ihr Regulierungsmanagement an.

regiocom SE
Marienstraße 1
39112 Magdeburg
T +49 391 2436-1210

info@rcregman.com
www.rcregman.com



Die **NetzWerkStadt** erarbeitet zusammen mit ihren Partnern nachhaltige und kundenorientierte Lösungen. Unsere Spezialisten kommen aus der Praxis und verfügen über jahrzehntelange Erfahrung im Netzbetrieb. Unsere Gesellschafter bieten die Sicherheit kommunaler Unternehmen. kompetent – flexibel – leistungsstark

NetzWerkStadt GmbH & Co. KG
Bahnhofplatz 3
88045 Friedrichshafen
T +49 7541 40297-0

kontakt@netzwerkstadt.info
www.netzwerkstadt.info



Als Backoffice verschafft die **IfE GmbH** ihren Mandanten Zeit und zusätzliche Ressourcen. Dabei wird eine Vielzahl an regulatorischen und energiewirtschaftlichen Geschäftsprozessen in den Sparten Strom, Gas, Wasser und Fernwärme bedient. Ihr Erfolg ist unser Ziel.

IfE NetzConsult GmbH
Hallenburgstraße 32a
98587 Steinbach-Hallenberg
T +49 36847 5497-0

info@ifegmbh.de
www.ifegmbh.de