

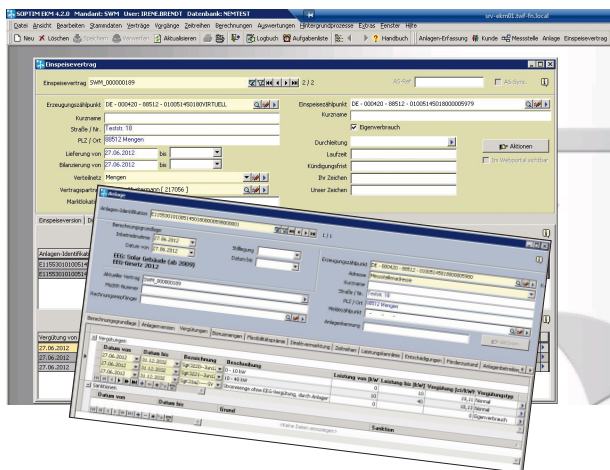


# EEG-Management mit System

## EEG und KWKG

### Professionelle Softwarelösung für Anlagenverwaltung und Abrechnung

Flexibilität, Performance und Aktualität sind die prägenden Merkmale für Verteilnetzbetreiber. Im Feld des Energiedatenmanagements unterstützen wir mit unserer breit angelegten Kompetenz das Einspeisemanagement. So helfen wir Ihnen, wenn es darum geht, schnell auf die sich ständig verändernden Anforderungen des EEG und KWKG zu reagieren.



Aktualität ist dabei zwingende Voraussetzung, nur so können wir zu den von der BNetzA vorgegebenen Terminen die marktrelevanten Verfahren und Formate im Marktgeschehen sicher anwenden. Alle im Kontext des Netzmanagements erforderlichen Prozesse werden integriert und kompetent gemanagt. Ziel ist die Generierung der größtmöglichen Wertschöpfung.

## Unser Angebot

- Bereitstellung der Software SOPTIM EKM „EEG- und KWKG-Anlagen-Managementsystem“ inkl. Updates und Aktualisierung von Berichten
- Support durch Key-User
- Alle Dienstleistungen:
  - Stammdateneingabe
  - Stamdatenverwaltung
  - Meldungen an ÜNB/BNetzA
  - Full-Service-Leistung inkl. Abrechnung
  - Schnittstellen zu Abrechnungssystemen
  - Abschlussstat
  - Marktstammdatenregister inkl. Abwicklung mit Anlagenbetreibern
  - Lastfluss
  - Berechnung vermiedener Netzentgelte

## Ihre Vorteile

- Professionelles EEG- und KWKG-Management
- Alle Vergütungskategorien werden sicher erfasst
- Keine Nebenbuchführung erforderlich
- Aufwandsminimierung
- Kostensicherheit
- Hohe Datenqualität
- Optimaler Datenaustausch mit ÜNB
- Abschlussicherheit
- Günstige Nutzung durch Mandantenmodell

# Sicherheit im Netzbetrieb

## Wir unterstützen

**Strategisch:** Sicherheit und Transparenz in Verwaltungs-, Abrechnungs- und Meldeprozessen für dezentrale Erzeugungsanlagen. Die Risiken im Verteilnetzbetrieb werden minimiert. Kernprozesse der Anlagenerfassung, Vergütungsberechnung und Direktvermarktung können integriert und damit auf Basis validierter und einheitlicher Daten ressourcensparend und mit hoher Automatisierung bearbeitet werden.

**Operativ:** Tief ausgeprägte Funktionsbereiche bieten dem Anwender die Basis für eine detailgenaue Abbildung von Datenstrukturen, orientiert an den fachlichen und gesetzlichen Anforderungen. Nebensysteme in der Office-Welt erübrigen sich. Cockpitfunktionen, Analysewerkzeuge und flexible Auswertungen erlauben jederzeit aktuelle Sichten auf den Bearbeitungsstand und verhindern Fristüberschreitungen.

**Verlässliches und hoch performantes IT-System:** Unser EEG-/KWKG-System ist im Zusammenspiel mit dem ERP- System einerseits und mit Zählerfernauslesung bzw. Messdaten-Management-system andererseits die sichere und zentrale Plattform des Einspeisemanagers.

## Unser System steht für

- Die Einhaltung und Umsetzung der gesetzlichen Rahmenbedingungen des EEG und KWKG von 2009 bis 2023 in einem Wirtschaftsprüfer-zertifizierten IT-System
- Energetische und messtechnische Abbildung aller dezentralen EEG- und KWK-Anlagen
- Berechnung, Dokumentation und Report der zu entrichtenden Vergütungen je Anlage, je Betreiber, je Primärenergieträger
- Berichterstellung an den Übertragungsnetzbetreiber und an die Bundesnetzagentur
- Ausweis und Berechnung vermiedener Netzentgelte
- Abbildung von Direktvermarktung, Bonusregelungen bei Biomasseanlagen auch in Abhängigkeit der Einsatzstoffe, Flexibilitätsprämien
- Vergütungsberechnungen während netztechnischer Abschaltzeiten
- Abrechnung der Einspeisevergütung gegenüber dem Anlagenbetreiber
- Netzbetreiberprüfung im MStR

### Ihre Ansprechpartnerin

Irene Brendt  
T +49 7541 40297 12  
i.brendt@netzwerkstadt.info



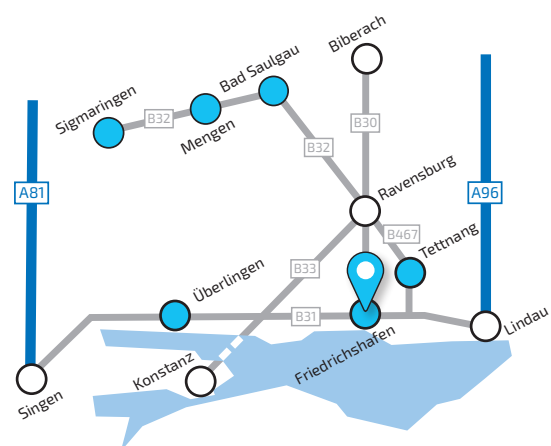
## Sicher im Netzbetrieb

### Kompetent – flexibel – leistungsstark

Die NetzWerkStadt verfügt über langjährige Erfahrung im Netzbetrieb. Unsere Spezialisten/-innen kommen aus der Praxis, unsere Gesellschafter bieten die Sicherheit kommunaler Unternehmen.

Wir erarbeiten zusammen mit unseren Partnern nachhaltige und kundenorientierte Lösungen.

Wir sind offen für weitere Gesellschafter und bieten eine interessante Kooperationsplattform.



NetzWerkStadt GmbH & Co. KG  
Bahnhofplatz 3  
88045 Friedrichshafen  
T +49 7541 40297-0

kontakt@netzwerkstadt.info  
www.netzwerkstadt.info

**nws**  
NetzWerkStadt